

NEW BOOKS & TECH

도로교통분야의 새로운 책, 건설기준, 보고서, 신기술, 제품 등을 소개하는 콘텐츠입니다.



콘크리트 구조물 내구성 설계 및 시공기준 적용 가이드라인 발간

국토교통부가 '콘크리트 구조물 내구성 설계 및 시공기준 적용 가이드라인'을 발간했다. 최근 해양 지역이나 제빙 화학제에 노출되는 지역 등과 같이 열악한 조건에 건설되는 구조물이 늘어나고, 기후변화로 인해 노출환경이 변화되고 있으며, 장수명 구조물에 대한 사회적 요구가 꾸준히 높아지면서 관련 정책이나 기준이 요구되어 왔다. 특히, 이번에 발표된 가이드라인은 내구성 설계기준의 적용에 대한 이해를 돕고 있다. 본 책자는 국토교통부 홈페이지에서 다운로드 받을 수 있다. (출처: 국토교통부)



2023 도로건설 공사실무 매뉴얼 발간

경기도가 '2023 도로건설 공사실무 매뉴얼'을 발간했다. 매뉴얼에는 지방도로 건설·시설물 및 도로포장 유지관리·품질관리 및 토지 보상 실무 등에 관한 전반적인 내용을 담았으며, 공사 현장 안전사고 발생 예방은 물론 궁극적으로 전체 지방도로 건설 및 유지관리 등 과정에서 관련 법령과 기준 현행화, 업무추진 절차 등을 도식화하는 등 최대한 쉽게 설명하고 있다. 본 책자는 경기도 홈페이지에서 다운로드 받을 수 있다. (출처: 경기도)



2023 중대재해 예방 및 안전관리 추진방안 매뉴얼 발간

경기도가 '2023 중대재해 예방 및 안전관리 추진방안'을 발간했다. 매뉴얼에는 도로공사·건축공사·경기융합타운(경기도 신청사 일원) 조성·도로구조물 및 급경사지와 관련된 중대 산업(시민)재해 예방 및 대응에 관한 사항을 담았으며, 해당 실무를 담당하는 공종별 작업자·건설기술인·건설사업관리기술인·공직자 등 공사업무 추진과 직·간접적으로 관련이 있는 사람들에게 실질적인 도움이 될 것이다. 본 책자는 경기도 홈페이지에서 다운로드 받을 수 있다. (출처: 경기도)



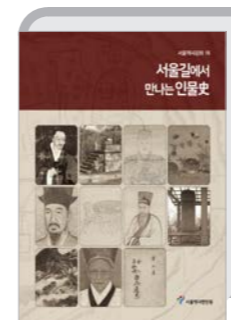
부실공사 예방을 위한 건설공사 품질관리 업무 지침서 발간

광주광역시 종합건설본부에서 광주시와 자치구 소속 건설 관련 공무원의 품질관리 업무 능력을 키우기 위해 '건설공사 품질관리 업무 지침서'를 발간했다. 총 5편으로 제작된 업무 지침서는 건설공사 현장의 품질관리 기본, 품질관리 일반, 품질시험·검사/적정성 확인, 품질시험 흐름도/기준, 품질시험 방법, 질의회신 사례 등을 담았다. 특히 관련법에 근거해 설계·입찰·착공·시공·준공 등 건설공사 단계별로 중요 검토사항을 한눈에 볼 수 있도록 정리했다. 본 책자는 광주광역시 홈페이지에서 다운로드 받을 수 있다. (출처: 광주광역시)



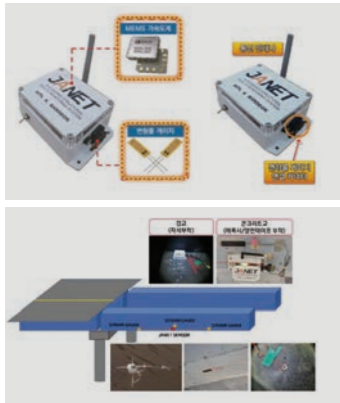
공공건설관리 분야 민원응대 매뉴얼 발간

대전광역시에서 건설 민원의 효과적인 대응과 민원 발생 사전 방지를 위한 공공건설관리 분야 민원응대 매뉴얼을 발간했다. 본 매뉴얼은 공공 건설사업과 도로시설물 정비사업 등으로 인한 시민 불편사항이 해마다 증가함에 따라 민원 응대 공통사항, 공공건설 및 유지관리 분야별 민원 응대 등으로 구성됐고, 건설 현장에서 실제 발생했던 사례를 중심으로 도로 재포장, 하수관로 정비 공사, 도로파임(포트홀) 복구, 도로 신규 개설 등 분야별로 체계화된 내용을 담았다. 본 책자는 대전광역시 홈페이지에서 다운로드 받을 수 있다. (출처: 대전광역시)



서울길에서 만나는 인물誌 발간

서울역사편찬원에서 서울의 도로명 중 인물로 대표되는 곳들을 선정하여 그들의 역사를 다룬 '서울길에서 만나는 인물誌'를 발간했다. 본 책자에는 바쁜 현대인의 삶 속에서 의미 없이 지나친 서울의 길을 다시금 돌아보고 그 속에 담긴 인물들의 생애와 의미가 담겨 있다. 삼봉로와 무학로, 세종로, 압구정로, 사임당로, 울곡로, 서애로, 충무로, 난곡로, 삼학사로 등을 주제로 다양한 이미지 자료를 활용하여 독자들의 이해도와 흥미를 높였다. 도서는 서울역사편찬원 누리집에서 무료로 읽을 수 있다. (출처: 서울역사편찬원)

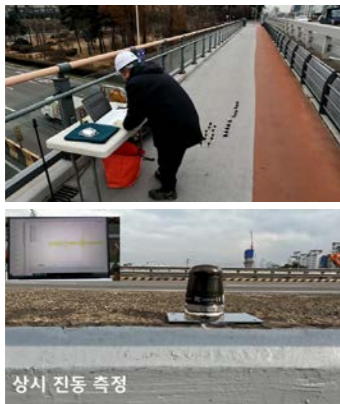


건설신기술-959호 [2023. 3. 17. 지정]

가속도와 변형률 기반 교량의 연직변위 무선측정시스템

건설신기술 959호는 가속도와 변형률을 동시에 측정할 수 있는 무선측정시스템과 이를 활용하여 교량의 내하력 평가를 위한 연직변위를 측정하는 기술이다. 무선측정시스템은 3축 가속도 및 3채널 변형률 측정이 가능한 장치로서, 실시간 100Hz로 데이터 계측이 가능하고, 블루투스를 통해 실시간으로 계측된 데이터를 전송할 수 있으며, 계측된 이중데이터를 기반으로 연직 변위를 산출한다.

(개발자 : 반석안전㈜)



건설신기술-960호 [2023. 3. 24. 지정]

상시진동을 이용한 시공간분할기법 기반 교량 동특성 및 처짐 산정 기술

건설신기술 960호는 교량에 간편하게 무선 가속도계를 설치하고 측정된 교량 상시 진동 데이터를 이용하여 시공간분할 알고리즘 기반의 교량 동특성(모드형상, 고유진동수) 및 유연도 분석으로 단위 하중 처짐을 추출하고, 다양한 하중에 대한 교량의 정적 처짐을 분석하는 기술이다.

(개발자 : ㈜디오티, (주)한국건설방재연구원)



건설신기술-962호 [2023. 4. 27. 지정]

다공일괄 압착기법(MSCM)으로 제작된 압축 복합형 영구앵커 공법

건설신기술 962호는 SWPC7DL 강연선(2,360MPa)과 정착구를 다공일괄 압착방식으로 결합한 압착결합체와 상단부 내하체로 이루어진 압축형 앵커의 구조를 압착결합체 상하에 내하체를 분리 결합할 수 있도록 개선하여 인장부 내하체와 압축부 내하체로 분리된 모델을 구성함으로써 정착력 발현 시 하중 분산을 유도하는 기술이다.

(개발자 : (주)동아특수건설, (주)건화, (주)이산, (주)대한콘설탄트, (주)드림이앤디)

도로미디어는 SNS, 포털사이트, 유튜브 등 온라인 매체에 있는 흥미 있는 도로소식이나 영상 등을 소개하는 콘텐츠입니다. 자세한 사항은 QR코드를 검색하여 확인해주세요.

2010년 완공된 거가대교 건설 현장 다시보기!

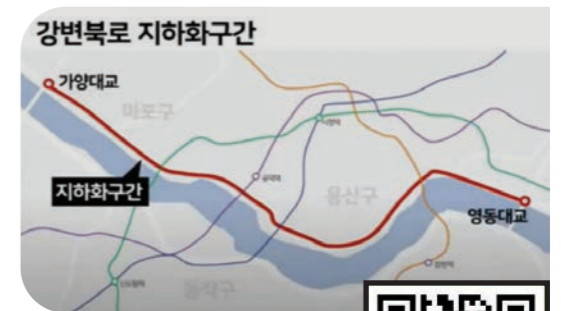
국내 최초를 넘어선 세계적인 규모와 기술!
총 길이 8.2km, 공사비 1조 7천억 원!
바다를 가로 질르는 부산 가덕도와 거제도 4차선 도로!
거대한 규모와 첨단 기술로 설계된 거가대교!
국내 최초 수심 48m 침매터널!
세계적인 규모와 기술을 직접 확인해 보자!
동영상은 QR코드를 통해 확인!



출처 : EBS 컬렉션 - 사이언스
주소 : <https://youtu.be/U3Vc1ra4KOE>

앞으로 생길 지하도로 6곳! 서울 주변 지하고속도로가 계속 생기는 이유?

도심 땅값이 비싸다!
도로나 철도를 놓을 공간이 한정돼 있다!
수요 충족을 위해 지하를 뚫는 대심도 활용!
앞으로 서울 지역에 새롭게 생길 지하도로 노선!
지하도로가 생기는 이유까지 알아보자!
동영상은 QR코드를 통해 확인!



출처 : 개발그림 공식 유튜브
주소 : <https://youtu.be/1Yj7VBh0hg4>

휴대폰 QR코드 인식 후 영상이 보이지 않는다면?

유튜브에서 제목을 검색하거나 URL 주소를 통해 확인