



자전거 도로 정보 17편

물길 따라 역사를 달리는 정읍 정읍천 자전거길

내장산 명경지수에서 동진강까지 이어지는 23.1km의 여정

대한민국 단풍의 대명사 내장산, 그 화려한 기암절벽과 만산홍엽의 기슭에서 정읍천의 맑은 물길이 시작된다. 행정안전부와 지자체가 엄선한 명품 노선인 '정읍 정읍천 자전거길'은 내장산 입구 야영장 건너편에서 출발해 동진강에 합류하는 옛 만석보 근처까지 총길이 23.1km로 구성되어 있다. 내장산 북쪽 골짜기에서 발원한 정읍천은 특이하게도 남에서 북으로 흐르며, 내장저수지를 거쳐 정읍 시내를 관통한 뒤 호남평야의 광활한 들녘으로 나아간다. 전 구간이 비교적 평탄하여 초보자도 무리 없이 라이딩을 즐길 수 있는 것이 특징이다. 봄에는 천변을 따라 끝없이 이어지는 1,200여 그루의 벚꽃 터널이, 가을에는 내장산 특유의 붉은 단풍이 라이더의 눈을 사로잡는다. 강물을 거슬러 불어오는 시원한 바람을 맞으며 페달을 밟다 보면, 어느새 호남평야의 너른 품과 하나 되는 호연지기를 경험하게 된다.



내장산 국립공원



정읍사공원 달빛사랑숲

발길 닿는 곳마다 깃든 웅장한 자연과 역사의 숨결

자전거길을 따라 달리는 내내 정읍이 자랑하는 '정읍구경(井畵九景)'의 명소들을 만날 수 있다.

① 내장산 국립공원(출발권역)

조선 8경 중 하나로 꼽히며, 1971년 국립공원으로 지정됐다. 우화정 등 명소와 함께 '호남의 금강산'으로도 불린다.

전북 정읍시 내장산로 1207

② 정읍사공원·달빛사랑숲(시내권 핵심 스팟)

현존하는 유일한 백제가요 '정읍사'를 주제로 조성된 공원으로, 망부상·노래비 등 스토리텔링 요소가 분명하다.

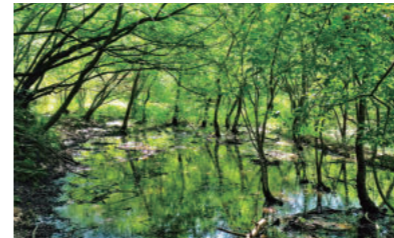
전북 정읍시 정읍사로 541



동학농민혁명공원



만석보터



월영습지·솔티숲

③ 동학농민혁명공원(역사 목적지)

1894년 동학농민군의 황토현 전승지에 국가사업으로 조성된 기념공원으로, 전시관·추모관·기념관 등이 있다.

전북 정읍시 덕천면 동학로 742

④ 만석보 터(중점 인근, 역사의 현장)

만석보 터는 동학운동의 시발점으로 알려진 장소로, 전북 기념물(제33호)로 소개된다. 정읍시 일정 안내에서도 동학 유적 코스에 포함

전북 정읍시 이평면 하송리 33-1

⑤ 월영습지·솔티숲

국가생태관광지로 선정될 정도로 생태계가 잘 보존된 곳으로 자연 라이딩에 '한 번 더 숨 고르기' 좋은 코스이다.

전북 정읍시 쌍암동 1029



라이딩의 피로를 단숨에 녹이는 정읍의 미식

정읍천 자전거길의 또 다른 묘미는 라이딩 전후로 즐길 수 있는 풍성한 지역 음식이다. 정읍의 맛은 자전거 여행의 만족도를 한층 더 높여준다. 참고로 아래 자전거길 내 주요 맛집도 좋지만, 정읍시청이 추천하는 지역 대표 먹거리로 쌍화차·한우·내장산 산채비빔밥을 함께 소개하고 있어, 라이딩 후 회복식(국물/단백질/따뜻한 차) 구성도 참고해보자.



주요 맛집 및 연락처

음식점	대표 메뉴	위치	특징
대일정	참계장	전북 정읍시 태인면 수확정석길 3 (063-534-4030)	2대째 이어온 참계장 전문점으로 알려진 정읍의 대표 향토 맛집
명성쌈밥	돌솥쌈밥	전북 정읍시 수성택지1길 13-16 (063-533-3404)	10여 가지 반찬과 함께 즐기는 쌈밥 정식이 인기
아양촌해물칼국수	해물칼국수, 녹두해물전	전북 정읍시 송산1길 25 (063-532-3828)	시원한 국물의 해물칼국수와 녹두해물전이 유명
뒤틀골한우곰탕	한우곰탕	전북 정읍시 샘골로 188 (063-700-7177)	가마솥에서 오래 끓여낸 깊은 국물의 한우곰탕 전문점

참고자료

자전거 행복나눔 누리집(www.bike.go.kr), 정읍시청 문화관광, 대한민국 구석구석(한국관광공사)

(다음 호에 계속) - 자전거 도로 정보 제18편